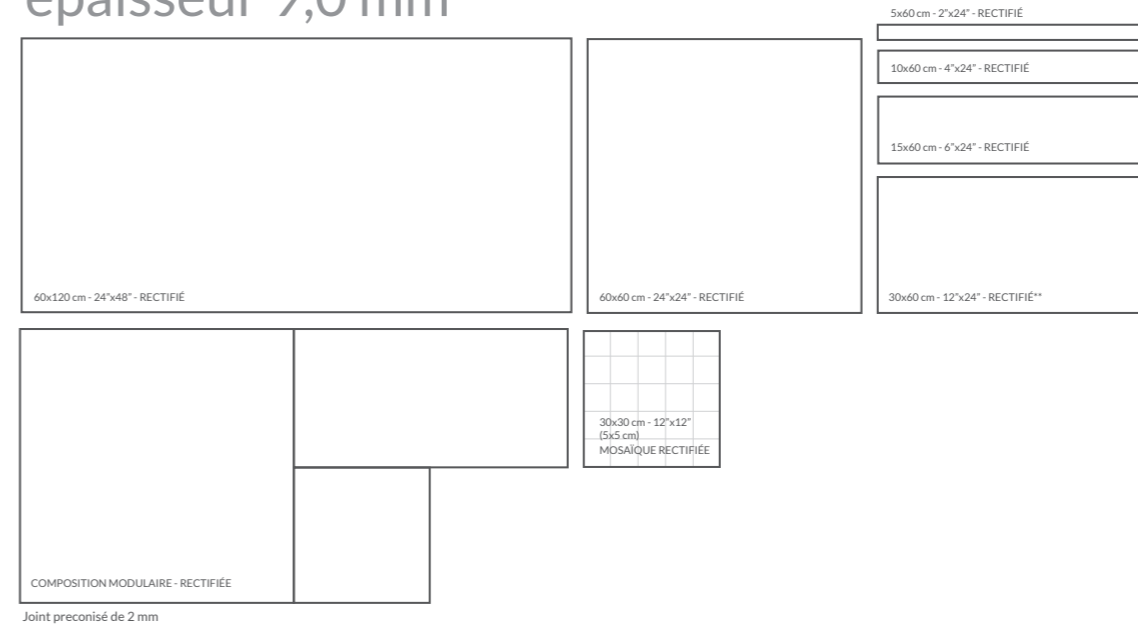


LOSA

Grès cérame coloré dans la masse.
Coloured in body porcelain stoneware.
Durchgefärbtes Feinsteinzeug.
Gres porcellanato colorato in massa.

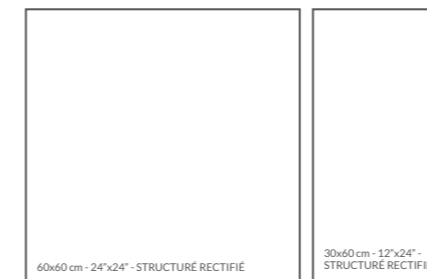


LISSE R10 A+B épaisseur 9,0 mm



Joint préconisé de 2 mm

STRUCTURÉ R11 A+B+C épaisseur 9,0 mm



STRUCTURÉ OUTDOOR PLUS R11 A+B+C épaisseur 20 mm



Pour plus de détails à propos de Novoceram Outdoor Plus voir page 291
For more details about Novoceram Outdoor Plus see page 291
Für weitere Einzelheiten über Novoceram Outdoor Plus siehe Seite 291
Per maggiori dettagli su Novoceram Outdoor Plus vedere pagina 291

LOSA
CALCITE

LOSA
DOLOMITE

LOSA
DACITE

LOSA
GRAPHITE

LOSA
CALCITE
STRUCTURÉ

LOSA
DOLOMITE
STRUCTURÉ

LOSA
DACITE
STRUCTURÉ

LOSA
GRAPHITE
STRUCTURÉ

LOSA
CALCITE
STRUCTURÉ

LOSA
DOLOMITE
STRUCTURÉ

LOSA
DACITE
STRUCTURÉ

LOSA
GRAPHITE
STRUCTURÉ

LOSA

Grès cérame coloré dans la masse.
Coloured in body porcelain stoneware.
Durchgefärbtes Feinsteinzeug.
Gres porcellanato colorato in massa.



Information sur le niveau d'émission de substances volatiles dans l'air intérieur, présentant un risque de toxicité par inhalation, sur une échelle de classe A+ (très faibles émissions) à C (fortes émissions).



ISO 10545-2
CONFORME



ISO 10545-3
≤0,5%



ISO 10545-4
CONFORME



ISO 10545-6
CONFORME



ISO 10545-12
CONFORME



ISO 10545-13
CONFORME



ISO 10545-14
CONFORME



EN 161165
ANNEXE B



EN 161165
ANNEXE A



EN 161165
ANNEXE B
STRUCTURÉ

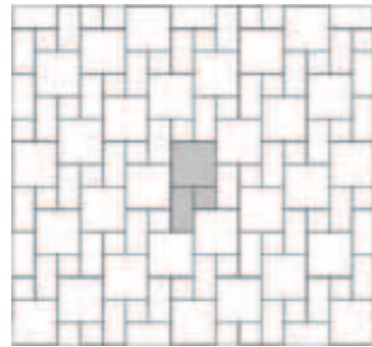


EN 161165
ANNEXE A
STRUCTURÉ



EN 12825
OUT+
60x60

LOSA CALCITE



COMPOSITION MODULAIRE

Les quantités de carreaux, pour chaque formats présents dans les sets de compositions modulaires, sont calculées dans les proportions appropriées à la réalisation exclusive des schémas de pose indiqués par Novoceram.

The quantities of tiles, of different sizes of the modular compositions, are calculated in the appropriate proportions only in order to produce the specified laying patterns.

Die Mengen an Fliesen unterschiedlicher Größe, die in den modularen Zusammensetzungen vorhanden sind, werden in den geeigneten Anteilen berechnet, um nur die angegebenen Verlegemuster zu erzeugen.

Le quantità delle piastrelle di diversi formati presenti nelle composizioni modulari sono calcolate nelle proporzioni appropriate per realizzare esclusivamente gli schemi di posa indicati.

60x120 cm	24"x48"	RECTIFIÉ	H117	U4 P3 E3 C2 - R10 A+B
60x120 cm	24"x48"	STRUCT. RECT. OUT +	H113	R11 A+B+C
60x60 cm	24"x24"	RECTIFIÉ	H187	U4 P4 E3 C2 - R10 A+B
60x60 cm	24"x24"	STRUCT. RECTIFIÉ	H190	U4 P4 E3 C2 - R11 A+B+C
60x60 cm	24"x24"	STRUCT. RECT. OUT +	H079	U4P3E3C2 F+ - R11 A+B+C - T11
30x60 cm	12"x24"	RECTIFIÉ	J608	U4 P3 E3 C2 - R10 A+B
30x60 cm	12"x24"	STRUCT. RECTIFIÉ	J604	U4 P3 E3 C2 - R11 A+B+C
15x60 cm	6"x24"	RECTIFIÉ	H165	R10 A+B
10x60 cm	4"x24"	RECTIFIÉ	H169	R10 A+B
5x60 cm	2"x24"	RECTIFIÉ	H161	R10 A+B
COMP MODULAIRE	RECTIFIÉE	H262	R10 A+B	

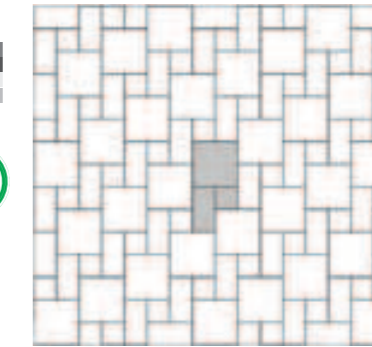


LOSA CALCITE MOS. RECT. (5x5 cm)
30x30 cm 12"x12" H196



LOSA CALCITE LISTEL DÉCORÉ RECTIFIÉ 10x60 cm
10x60 cm 4"x24" H173

LOSA DOLOMITE



COMPOSITION MODULAIRE

Les quantités de carreaux, pour chaque formats présents dans les sets de compositions modulaires, sont calculées dans les proportions appropriées à la réalisation exclusive des schémas de pose indiqués par Novoceram.

The quantities of tiles, of different sizes of the modular compositions, are calculated in the appropriate proportions only in order to produce the specified laying patterns.

Die Mengen an Fliesen unterschiedlicher Größe, die in den modularen Zusammensetzungen vorhanden sind, werden in den geeigneten Anteilen berechnet, um nur die angegebenen Verlegemuster zu erzeugen.

Le quantità delle piastrelle di diversi formati presenti nelle composizioni modulari sono calcolate nelle proporzioni appropriate per realizzare esclusivamente gli schemi di posa indicati.

60x120 cm	24"x48"	RECTIFIÉ	H119	U4 P3 E3 C2 - R10 A+B
60x120 cm	24"x48"	STRUCT. RECT. OUT +	H115	R11 A+B+C
60x60 cm	24"x24"	RECTIFIÉ	H189	U4 P4 E3 C2 - R10 A+B
60x60 cm	24"x24"	STRUCT. RECTIFIÉ	H191	U4 P4 E3 C2 - R11 A+B+C
60x60 cm	24"x24"	STRUCT. RECT. OUT +	H081	U4P3E3C2 F+ - R11 A+B+C - T11
30x60 cm	12"x24"	RECTIFIÉ	J607	U4 P3 E3 C2 - R10 A+B
30x60 cm	12"x24"	STRUCT. RECTIFIÉ	J602	U4 P3 E3 C2 - R11 A+B+C
15x60 cm	6"x24"	RECTIFIÉ	H167	R10 A+B
10x60 cm	4"x24"	RECTIFIÉ	H171	R10 A+B
5x60 cm	2"x24"	RECTIFIÉ	H163	R10 A+B
COMP MODULAIRE	RECTIFIÉE	H264	R10 A+B	



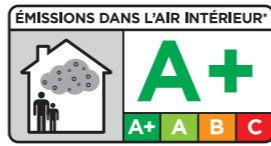
LOSA DOLOMITE MOS. RECT. (5x5 cm)
30x30 cm 12"x12" H198



LOSA DOLOMITE LISTEL DÉCORÉ RECTIFIÉ 10x60 cm
10x60 cm 4"x24" H175

LOSA

Grès cérame coloré dans la masse.
Coloured in body porcelain stoneware.
Durchgefärbtes Feinsteinzeug.
Gres porcellanato colorato in massa.



Information sur le niveau d'émission de substances volatiles dans l'air intérieur, présentant un risque de toxicité par inhalation, sur une échelle de classe A+ (très faibles émissions) à C (fortes émissions).



ISO 10545-2
CONFORME



ISO 10545-3
≤0,5%



ISO 10545-4
CONFORME



ISO 10545-6
CONFORME



ISO 10545-12
CONFORME



ISO 10545-13
CONFORME



ISO 10545-14
CONFORME



EN 161165
ANNEXE B



EN 161165
ANNEXE A



EN 161165
ANNEXE B
STRUCTURÉ

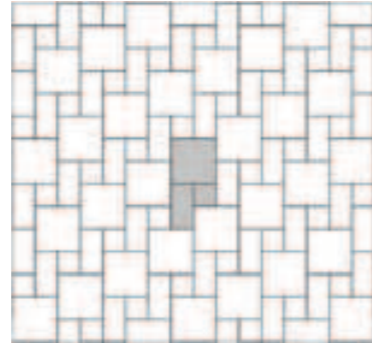
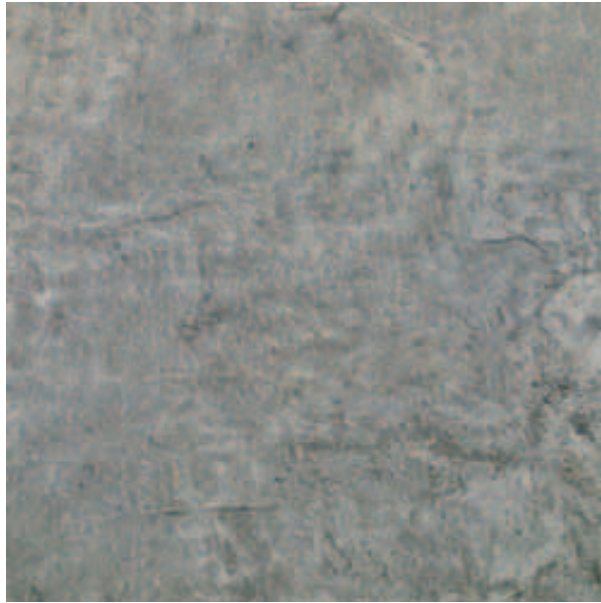


EN 161165
ANNEXE A
STRUCTURÉ



EN 12825
OUT+
60x60

LOSA DACITE



COMPOSITION MODULAIRE

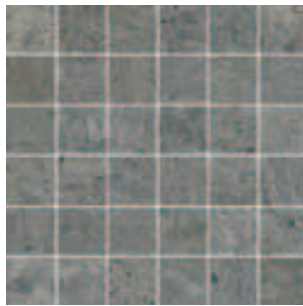
Les quantités de carreaux, pour chaque formats présents dans les sets de compositions modulaires, sont calculées dans les proportions appropriées à la réalisation exclusive des schémas de pose indiqués par Novoceram.

The quantities of tiles, of different sizes of the modular compositions, are calculated in the appropriate proportions only in order to produce the specified laying patterns.

Die Mengen an Fliesen unterschiedlicher Größe, die in den modularen Zusammensetzungen vorhanden sind, werden in den geeigneten Anteilen berechnet, um nur die angegebenen Verlegemuster zu erzeugen.

Le quantità delle piastrelle di diversi formati presenti nelle composizioni modulari sono calcolate nelle proporzioni appropriate per realizzare esclusivamente gli schemi di posa indicati.

60x120 cm	24"x48"	RECTIFIÉ	H118	U4 P3 E3 C2 - R10 A+B
60x120 cm	24"x48"	STRUCT. RECT. OUT +	H114	R11 A+B+C
60x60 cm	24"x24"	RECTIFIÉ	H188	U4 P4 E3 C2 - R10 A+B
60x60 cm	24"x24"	STRUCT. RECTIFIÉ	H076	U4 P4 E3 C2 - R11 A+B+C
60x60 cm	24"x24"	STRUCT. RECT. OUT +	H080	U4P3E3C2 F+ - R11 A+B+C - T11
30x60 cm	12"x24"	RECTIFIÉ	J609	U4 P3 E3 C2 - R10 A+B
30x60 cm	12"x24"	STRUCT. RECTIFIÉ	J605	U4 P3 E3 C2 - R11 A+B+C
15x60 cm	6"x24"	RECTIFIÉ	H166	R10 A+B
10x60 cm	4"x24"	RECTIFIÉ	H170	R10 A+B
5x60 cm	2"x24"	RECTIFIÉ	H162	R10 A+B
COMP MODULAIRE	RECTIFIÉE	H263	R10 A+B	

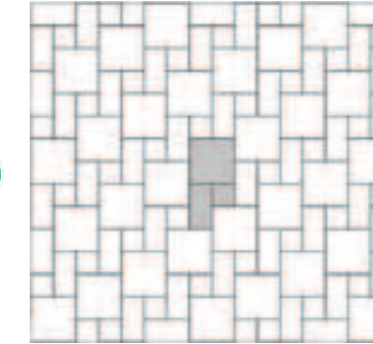


LOSA DACITE MOS. RECT. (5x5 cm)
30x30 cm 12"x12" H197



LOSA DACITE LISTEL DÉCORÉ RECTIFIÉ 10x60 cm
10x60 cm 4"x24" H174

LOSA GRAPHITE



COMPOSITION MODULAIRE

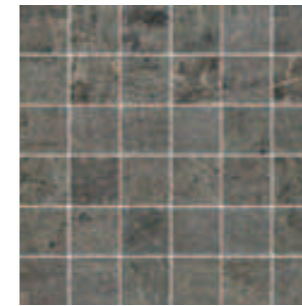
Les quantités de carreaux, pour chaque formats présents dans les sets de compositions modulaires, sont calculées dans les proportions appropriées à la réalisation exclusive des schémas de pose indiqués par Novoceram.

The quantities of tiles, of different sizes of the modular compositions, are calculated in the appropriate proportions only in order to produce the specified laying patterns.

Die Mengen an Fliesen unterschiedlicher Größe, die in den modularen Zusammensetzungen vorhanden sind, werden in den geeigneten Anteilen berechnet, um nur die angegebenen Verlegemuster zu erzeugen.

Le quantità delle piastrelle di diversi formati presenti nelle composizioni modulari sono calcolate nelle proporzioni appropriate per realizzare esclusivamente gli schemi di posa indicati.

60x120 cm	24"x48"	RECTIFIÉ	H120	U4 P3 E3 C2 - R10 A+B
60x120 cm	24"x48"	STRUCT. RECT. OUT +	H116	R11 A+B+C
60x60 cm	24"x24"	RECTIFIÉ	H074	U4 P4 E3 C2 - R10 A+B
60x60 cm	24"x24"	STRUCT. RECTIFIÉ	H078	U4 P4 E3 C2 - R11 A+B+C
60x60 cm	24"x24"	STRUCT. RECT. OUT +	H082	U4P3E3C2 F+ - R11 A+B+C - T11
30x60 cm	12"x24"	RECTIFIÉ	J606	U4 P3 E3 C2 - R10 A+B
30x60 cm	12"x24"	STRUCT. RECTIFIÉ	J603	U4 P3 E3 C2 - R11 A+B+C
15x60 cm	6"x24"	RECTIFIÉ	H168	R10 A+B
10x60 cm	4"x24"	RECTIFIÉ	H172	R10 A+B
5x60 cm	2"x24"	RECTIFIÉ	H164	R10 A+B
COMP MODULAIRE	RECTIFIÉE	H265	R10 A+B	



LOSA GRAPHITE MOS. RECT. (5x5 cm)
30x30 cm 12"x12" H199



LOSA GRAPHITE LISTEL DÉCORÉ RECTIFIÉ 10x60 cm
10x60 cm 4"x24" H176

PIÈCES SPÉCIALES - TRIMS - FORMTEILE - PEZZI SPECIALI

	PLINTE DROITE RECTIFIÉE 7,2x60 cm - 3"x24"	MARCHE stries sur côté 60 RECT 30x60 cm - 12"x24"	MARCHE stries sur côté 60 STRUCT RECT 30x60 cm - 12"x24"
LOSA CALCITE	H200	H224 (1)	H228 (1)
LOSA DOLOMITE	H202	H226 (1)	H230 (1)
LOSA DACITE	H201	H225 (1)	H229 (1)
LOSA GRAPHITE	H203	H227 (1)	H231 (1)